



整形外科診療予定



日	月	火	水	木	金	土
	1 宮崎 田崎/山下	2 宮崎 田崎/山下	3 宮崎 田崎/山下 上木原 (リハ)	4 宮崎 田崎/山下 上木原 (リハ)	5 中村 山下	6 宮崎(AM)比嘉(PM) 山下 久賀/益田
7 休診	8 宮崎 田崎/山下 田中	9 宮崎 田崎/山下	10 宮崎 田崎/山下 上木原 (リハ)	11 宮崎 田崎/山下 上木原 (リハ)	12 中村 田崎/山下	13 宮崎 山下
14 休診	15 宮崎 田崎/山下	16 宮崎 田崎/山下	17 宮崎(AM) 田崎 山下	18 山下 田崎	19 中村 田崎 小佐野	20 山下 益田 比嘉 (PM)
21 休診	22 宮崎 田崎 田中	23 宮崎 田崎/山下	24 宮崎 田崎/山下	25 宮崎 田崎/山下	26 中村 田崎/山下	27 宮崎 山下/山口
28 休診	29 山下	30 宮崎 山下				

予定は変更になる場合があります。最新の情報は、受付でご確認ください。この予定は3月15日現在のものです。

29(月)は祝日診療、30(火)は通常診療です





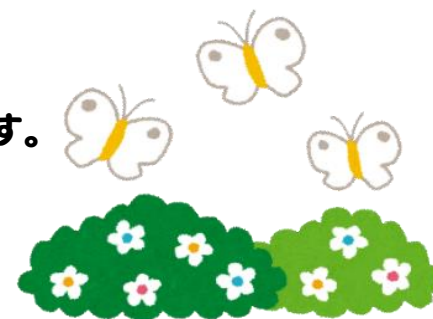
内科診療予定



日	月	火	水	木	金	土
	1 荒井	2 荒井	3 正崎	4 正崎	5 荒井	6 正崎(10:30まで) 山下 (PM)
7 休診	8 荒井	9 荒井	10 正崎	11 正崎	12 荒井	13 正崎
14 休診	15 荒井	16 荒井	17 正崎	18 正崎	19 荒井	20 正崎(AM) 山下 (PM)
21 休診	22 荒井	23 荒井	24 正崎	25 正崎	26 荒井	27 正崎(AM) 山下 (PM)
28 休診	29 荒井	30 荒井				

予定は変更になる場合があります。最新の情報は、受付でご確認ください。この予定は3月15日現在のものです。

29(月)は祝日診療、30(火)は通常診療です



くろつち福岡春日リハビリテーションクリニック 院長 正崎 泰作
TEL092-596-4976 (代表) 巡回サービス(バス) 092-596-7000 (担当:えじま)



脳神経内科診療予定



日	月	火	水	木	金	土
	1 正崎	2 脳神経内科 休み	3 正崎	4 正崎	5 正崎	6 正崎 10:30まで
7 休診	8 正崎	9 脳神経内科 休み	10 正崎	11 正崎	12 正崎	13 正崎
14 休診	15 正崎	16 脳神経内科 休み	17 正崎	18 正崎	19 正崎	20 正崎 午前まで
21 休診	22 正崎	23 脳神経内科 休み	24 正崎	25 正崎	26 正崎	27 正崎 午前まで
28 休診	29 正崎	30 脳神経内科 休み				

予定は変更になる場合があります。最新の情報は、受付でご確認ください。この予定は3月15日現在のものです。

6(土)は10:30まで、29(月)は祝日診療日です



くろつち福岡春日リハビリテーションクリニック 院長 正崎 泰作

TEL092-596-4976 (代表) 巡回サービス(バス) 092-596-7000 (担当:えじま)



リウマチ科診療予定



日	月	火	水	木	金	土
	1 山下	2 山下	3 山下	4 山下/原田	5 山下	6 原田(AM) 山下
7 休診	8 山下	9 山下	10 山下	11 山下/原田	12 山下	13 山下
14 休診	15 山下	16 山下	17 山下	18 山下/原田	19 リウマチ科 休診	20 原田(AM) 山下
21 休診	22 リウマチ科 休診	23 山下	24 山下	25 山下/原田	26 山下	27 山下
28 休診	29 山下	30 山下				



予定は変更になる場合があります。最新の情報は、受付でご確認ください。この予定は3月15日現在のものです。

29(月)は祝日診療、30(火)は通常診療です



くろつち福岡春日リハビリテーションクリニック 院長 正崎 泰作

TEL092-596-4976 (代表) 巡回サービス(バス) 092-596-7000 (担当:えじま)